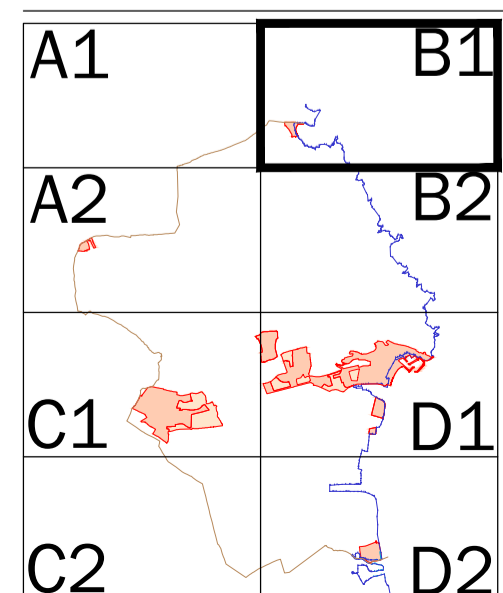


PLÀNOL INFORMATIU SENSE VALOR NORMATIU



- TERME MUNICIPAL
- COSTES
- ZMT VIGENT
- SERVITUT DE TRÀNSIT
- SERVITUT DE PROTECCIÓ
- CARRETERES
- LÍNIA D'EDIFICACIÓ (CARRETERES)
- PEIN MONTGRÍ
- PARC NATURAL MONTGRÍ
- RESERVA NATURAL PARCIAL
- RESERVA NATURAL INTEGRAL
- XARXA NATURA 2000

- SÒL URBÀ
- SÒL URBANITZABLE
- SISTEMA DE COMUNICACIÓ VIÀRIA
 - V viari general
 - VV viari vianants
 - VB viari bicicletes
 - VR1 camí rural
 - VR2 camí rural de caràcter patrimonial
 - VR1N camí rural nou
 - VA àrees d'aparcament públic
- PDSUC
- SISTEMA COSTANER
 - Àmbit 500 m
 - C1
 - C2
 - C3
 - CE
 - CPEIN

- SISTEMA DE SERVEIS TÈCNICS ST
- SISTEMES D'ESPAIS LLIBRES I ZONES VERDES ELL / ZV
- SISTEMES D'EQUIPAMENTS
 - E equipament públic
 - EP equipament privat
 - EP-T servei turístic
- SISTEMA HIDROLÒGIC
 - HT llera del Ter, rieres i torrents
 - HC cadenyas
 - HR regulació hidrològica
 - HD escorrècs
 - 50 m Protecció (Plànol 0.3)
- SISTEMA LITORAL
 - SL litoral dunar i salubrar
 - SC penyassegats
 - SM illes Medes
 - PO port

- RURAL DE PROTECCIÓ AGRÍCOLA
 - RA-H subzona horta
 - RA-G subzona agrícola general
 - RA-LL subzona llera antiga
 - RA-E subzona estany
 - RA-A agrupació agrícola en rural
 - RA-M agrupacions de magatzems
- ZONA FORESTAL DEL MONTGRÍ
 - RF-M subzona forestal general del Montgrí
 - RF-T subzona a transformar
 - RF-A subzona agrícola del Montgrí
 - RURAL DE SECÀ DEL ASPRES RS
- PROTECCIÓ ECOLÒGICA
 - PE-T subzona Ter Vell i Basses Dolces
 - PE-D subzona dunes dins la plana
 - PE-DC subzona duna continental
 - PE-A subzona alzinar
 - PE-P subzona prats salats

- PROTECCIÓ DE BÉNS D'INTERÈS CULTURAL, BOTÀNIC I ARQUEOLÒGIC
 - CPB-A subzona arqueològica
 - CPB-M subzona monumental
 - CPB-H subzona històrica
 - CPB-V subzona elements d'alt valor natural
- PROTECCIÓ GEOLÒGICA PG
- PROTECCIÓ PAISATGÍSTICA PP
 - PP-L subzona litoral
 - PP-C subzona Sta.Caterina
- ZONA DE TRANSFORMACIÓ ZT
 - ZT-RFM subzona rural forestal
 - ZT-E subzona equipament
 - ZT-SL subzona sistema litoral

- NORMATIVA DE PROTECCIÓ DEL PAISATGE RURAL I URBÀ
 - 25 BCIN
 - 25 PR-1. Prot. integral de l'element
 - 25 PR-2. Prot. conjunt de façana
 - 25 PR-3. Element arquitectònic
 - 25 ARQ. Protecció arqueològica
- PLA ESPECIAL CATÀLEG DE MASIES I CASES RURALS
 - 38 Mas la Barraca Catàleg
 - 38 Mas la Barraca Annex I i II
 - 38 Mas la Barraca Jaciments Arq.
- PLA ESPECIAL EN SÒL NO URBANITZABLE

AJUNTAMENT DE TORROELLA DE MONTGRÍ
 REVISIÓ DEL PLA GENERAL D'ORDENACIÓ URBANA
DOCUMENT CONSOLIDAT

QUALIFICACIÓ DEL SÒL NO URBANITZABLE
 ESTRUCTURA GENERAL I ORGÀNICA
 QUALIFICACIÓ DEL SÒL NO URBANITZABLE

Plànol d'ordenació urbanística Escala 1/7.500

DOCUMENT REDACTAT PELS SERVEIS TÈCNICS MUNICIPALS

0.1.B

FULL 1 DE 2
 ABRIL 2021