

TEXT REFÓS DE LA MODIFICACIÓ PUNTUAL PLA GENERAL MUNICIPAL D'ORDENACIÓ EN ELS
ÀMBITS DELS CÀMPINGS PUNTA MILÀ I CALA MONTGÓ

**TEXT REFÓS DE LA MODIFICACIÓ DEL PLA GENERAL MUNICIPAL
D'ORDENACIÓ DE TORROELLA DE MONTGRÍ, EN L'ÀMBIT DELS
CÀMPINGS PUNTA MILÀ I CALA MONTGÓ**

DOCUMENT COMPRENSIU

MARÇ 2024

1. OBJECTE DE LA MODIFICACIÓ

La present modificació del PGMO té per objecte adaptar aquest planejament a les determinacions del Pla director urbanístic del sistema costaner (PDUSC) i del Pla director urbanístic de les activitats de càmping (PDUAC), en l'àmbit de les activitats de càmping Punta Milà i, i admetre l'ús de càmping en aquests àmbits amb les condicions establertes en el règim transitori del PDUSC i del PDUAC, sense possibilitat d'ampliacions.

A més, també té per objecte la correcció de l'errada material del vigent planejament general que no atorga cap qualificació urbanística als terrenys de l'activitat de càmping Cala Montgó situats al terme municipal de Torroella de Montgrí.

2. DESCRIPCIÓ DE LA PROPOSTA

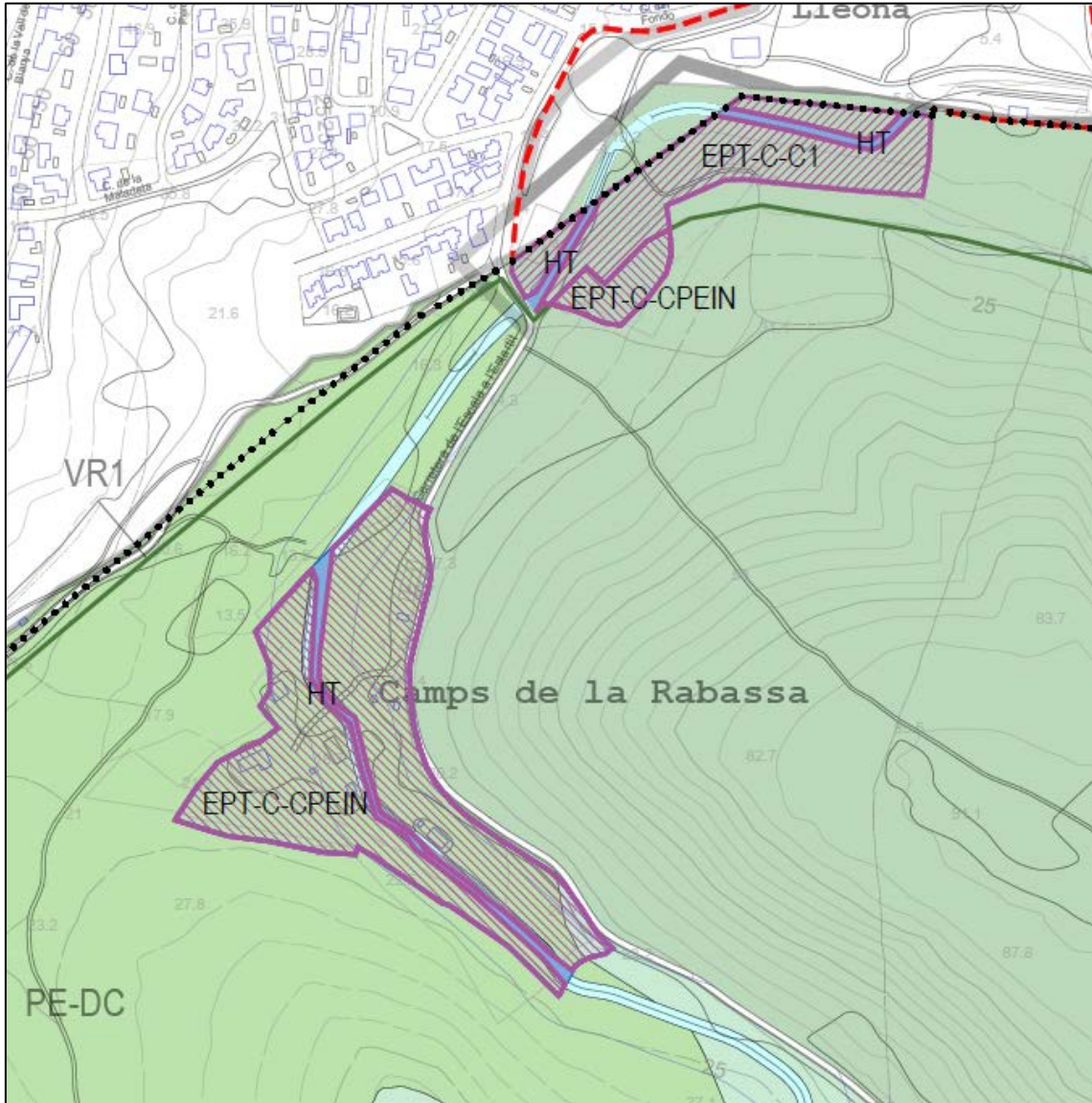
Aquesta modificació es concreta en l'admissió de l'ús de càmping en els terrenys que ocupen les activitats de càmping Punta Milà i Cala Montgó amb anterioritat a l'entrada en vigor del PDUSC (16 de juny de 2005), mitjançant la delimitació dels seus àmbits (35.925,17 m² i 18.112,52 m² respectivament) en els plànols d'ordenació i la qualificació dels terrenys amb una clau específica d'acord amb la seva classificació com a sòl no urbanitzable costaner C1 i CPEIN i la regulació dels equipaments turístics en el vigent planejament general (claus EPT-C-C1 i EPT-C-CPEIN).

Conseqüentment, s'introdueixen les noves subzones EPT-C-C1 i EPT-C-CPEIN en la regulació dels sistemes d'equipaments de la normativa del PGMO de Torroella de Montgrí (article 134), les quals s'introdueixen també, en coherència amb el règim transitori del PDUSC i del PDUAC, en la regulació dels usos dels sistemes d'equipaments i de l'ordenació dels equipaments turístics per a càmping (articles 135 i 141bis i 141ter).

Així mateix, es delimiten els àmbits de plans especials de protecció (PEP) pel desenvolupament i ordenació dels càmpings Punta Milà i Càmping Montgó i s'incorporen les seves respectives fitxes en l'annex normatiu de desenvolupament del PGMO.

Per últim, s'introdueix la qualificació com a sistema hidrològic (HT) del tram de la riera Reimeres i dels seus afluents que recorren per l'interior de l'àmbit de les activitats de càmping Punta Milà i Càmping Montgó.

MODIFICACIÓ PUNTUAL PLA GENERAL MUNICIPAL D'ORDENACIÓ EN ELS ÀMBITS DELS
CÀMPINGS PUNTA MILÀ I CALA MONTGÓ



Plànol sense escala. Proposta d'ordenació retallada del plànol O-01 Nova qualificació sòl àmbit càmpings

3. QUADRES DE SUPERFÍCIES DE LA MODIFICACIÓ

Els quadres resums de superfícies de la modificació són els següents:

Quadre de superfícies dels àmbits de les activitats de càmping

Càmpings	TM L'Escala	TM Torroella de Montgrí
Càmping Cala Montgó	100.998,08 m ²	18.112,52 m ²
Càmping Punta Milà	0,00 m ²	35.925,17 m ²
Total		54.037,69 m²

Quadre de superfícies comparatiu del PGM i de la MPGMO

Càmpings	Qualificacions urbanístiques	PGM	MPGMO
	EPT-C-C1	0,00 m ²	13.986,15 m ²
Càmping Cala Montgó	EPT-C-CPEIN	0,00 m ²	2.537,71 m ²
	HT	0,00 m ²	1.588,66 m ²
	PE-DC	35.925,17 m ²	0,00 m ²
Càmping Punta Milà	EPT-C-CPEIN	0,00 m ²	33.841,31 m ²
	HT	0,00 m ²	2.083,86 m ²
Total			54.037,69 m²

4. SUSPENSIO DE LICÈNCIES I DE TRAMITACIÓ DE PROCEDIMENTS

L'aprovació inicial del document de la "modificació puntual del PGMO en els àmbits dels càmping Punta Milà i Cala Montgó" comporta la suspensió de tramitacions i llicències en els àmbits subjectes, que es delimiten en el plànol que s'acompanya "S01", durant el termini d'un any, ampliable fins a un màxim de dos anys, d'acord amb els articles 73 i 74 del Text refós de la Llei d'urbanisme, aprovat pel Decret Legislatiu 1/2010, de 3 d'agost.

De conformitat amb l'article 102.4 del Reglament de la Llei d'urbanisme, aprovat pel Decret 305/2006, de 18 de juliol, mentre estigui suspesa la tramitació de procediments i l'atorgament de llicències, es poden tramitar els instruments o atorgar les llicències fonamentats en el règim vigent que siguin compatibles amb les determinacions del nou planejament inicialment aprovat, en el cas que, per la naturalesa dels canvis proposats, no es posi en risc l'aplicació del nou planejament, una vegada definitivament aprovat.

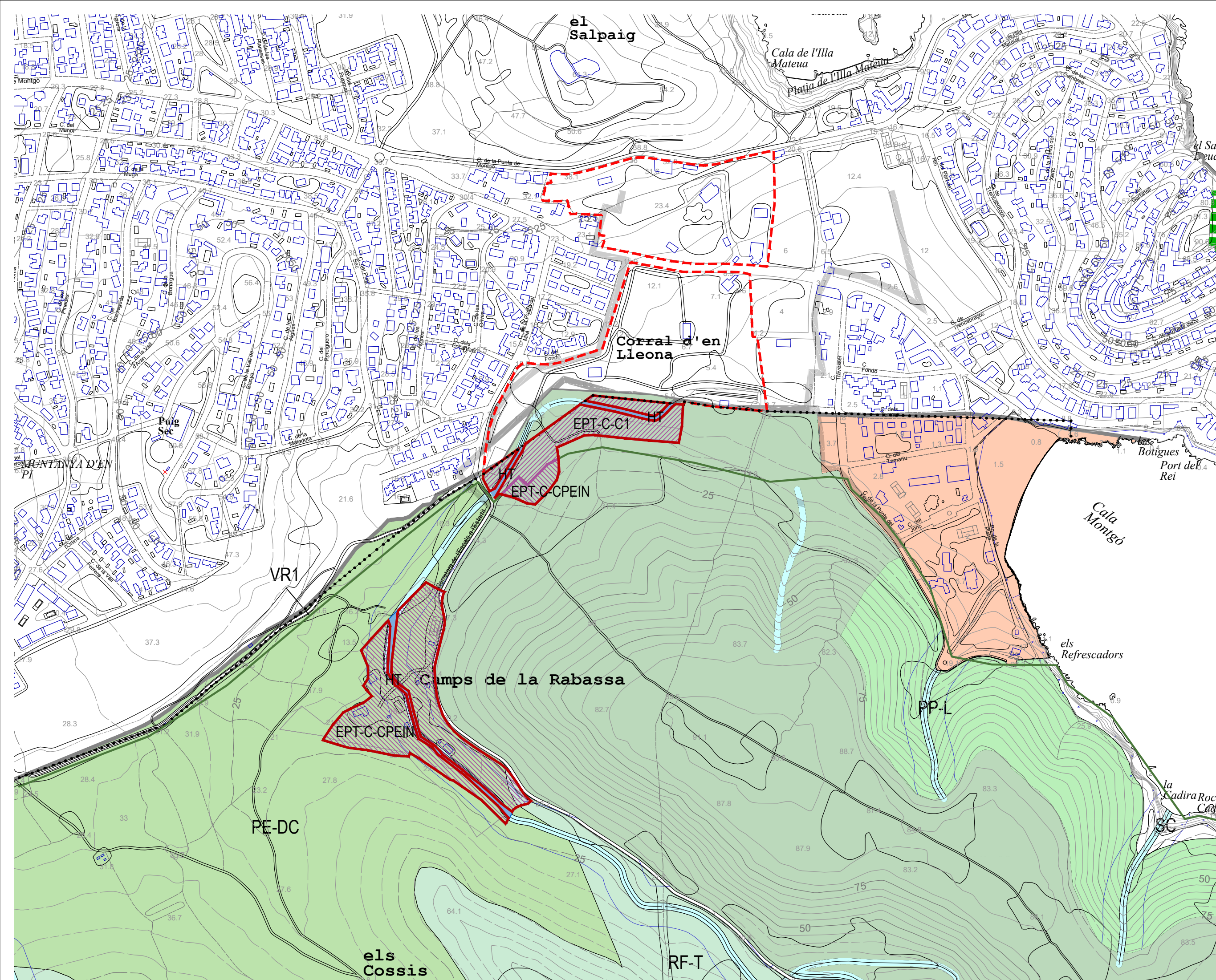
25146541C
ANTONIO
PEDRO BUENDIA
(R: B65324717)

Digitally signed by
25146541C ANTONIO
PEDRO BUENDIA (R:
B65324717)
Date: 2024.03.12
11:23:30 +01'00'

40343052V
XAVIER SOY (R:
B58712217)
2024.03.11
19:38:02 +01'00'

Març 2024

L'equip redactor



Els àmbits dels càmpings es corresponen amb la delimitació dels àmbits de plans especials de protecció (PEP) pel desenvolupament i ordenació dels càmpings Punta Milà i Càmping Montgó

- Àmbit de Suspensió de Licències
- Divisiòria entre Termes Municipals
- Límit àmbit parc natural
- Càmping Cala Montgó (zona L'Escala)
- Qualificació urbanística EPT-C-C1
- Qualificació urbanística EPT-C-CPEIN
- Sistema hidrològic HT

Projecte
MPPGOU TORROELLA DE MONTGRÍ
 Direction
 Codi | Client
2107
 Arquitecte
EXEDRA ARQUITECTURA + RRIO
 Albert Arraut Barroeta | Antonio Buendía Sierra | Román Sarrío
 Avinguda de Roma 12, 08015 Barcelona
 T 932260834 | E info@exedra.cat

Subsest
PLÀNOLS ORDENACIÓ
 Plànol
Àmbit de Suspensió de Licències
 Escala A3 | Número de plànol
1/1000
 Data
04/03/2024



Ajuntament de
Torroella de Montgrí

NIF: P1721200B

Document sota custòdia a la Seu Electrònica

AJUNTAMENT DE TORROELLA DE MONTGRÍ

DOCUMENT COMPRESIU TRMPGOU V5 4-3-2024 COMPLET

Podeu accedir a aquest document en format PDF - PAdES i comprovar la seva autenticitat a la Seu Electrònica utilitzant el codi CSV següent:



URL (adreça a Internet) de la Seu Electrònica:

<https://torroellademontgri.sedipualba.es/>

Codi Segur de Verificació (CSV):

HECA ACKE UMCQ REPU 99FQ

En aquesta adreça podeu obtenir més informació tècnica sobre el procés de signatura, així com descarregar les signatures i segells en format XAdES corresponents.

Resum de signatures i/o segells electrònics d'aquest document

Petjada del document
per al signant

Text de la signatura

Dades addicionals de la signatura



PAREJA I ASSOCIATS ADVOCATS SLP

Signatura electrònica avançada - FNMT-RCM - 11/3/2024 19:38 (segons el signant)
PAREJA I ASSOCIATS ADVOCATS SLP
Representant: XAVIER SOY ROS



EXEDRA ARQUITECTURA SLP

Signatura electrònica avançada - FNMT-RCM - 12/3/2024 11:23 (segons el signant)
EXEDRA ARQUITECTURA SLP
Representant: ANTONIO PEDRO BUENDIA SIERRA



Registat el/12/3/2024 a les 15:29
Nº d'entrada 4064 / 2024

Segell electrònic - 12/3/2024 15:29
Seu Electrònica deAJUNTAMENT DE TORROELLA DE MONTGRÍ