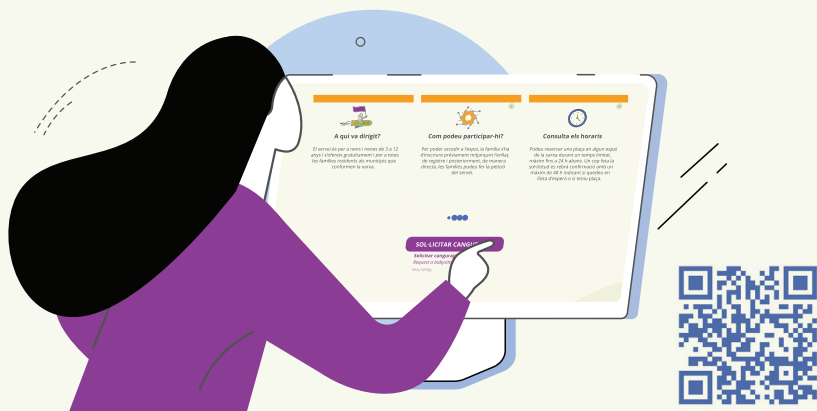




I si necessites anar a l'Hospital de Palamós?

Disposem d'un servei situat al Mas Guàrdies (molt a prop de l'hospital). És un servei de canguratge gratuït per a **infants de 0 a 14 anys**, obert de **dilluns a divendres de 9:30 h a 13:30 h** i podrà accedir-hi qualsevol família usuària dels serveis de l'hospital. Es recomana fer la sol·licitud a **donattemps.cat**, però hi ha la possibilitat d'accedir-hi sense aquesta petició prèvia (cas de visites d'urgència o imprevistes).



Pots consultar tota la informació actualitzada d'horaris i espais, i sol·licitar el teu canguratge a:

www.donattemps.cat

Dona't temps és un servei del Consell Comarcal del Baix Empordà amb el suport de Temps de cures, Corresponsables, el Departament d'Igualtat i Feminismes i el Ministeri d'Igualtat.



XARXA DE SERVEI DE CANGURATGE COMARCAL

Vols disposar de temps lliure?

Dona't temps per a tu



Per anar al cinema,
per formar-te,
per anar a visites mèdiques,
per fer esport sola
o en companyia o per
al que tu vulguis



Dona't Temps és un servei de canguratge públic puntual, de caràcter universal i gratuït per a infants de 3 a 12 anys.

De dilluns a divendres i en horari de tarda (16:30 h - 19:30 h), t'ajudarà a conciliar vida personal, laboral i de salut.

Un projecte de lleure i joc, basat en el respecte i la igualtat, de mans de professionals.

Qui el pot sol·licitar?

Famílies o entitats que es trobin en un dels 32 municipis que conformen la xarxa.

Com es sol·licita?

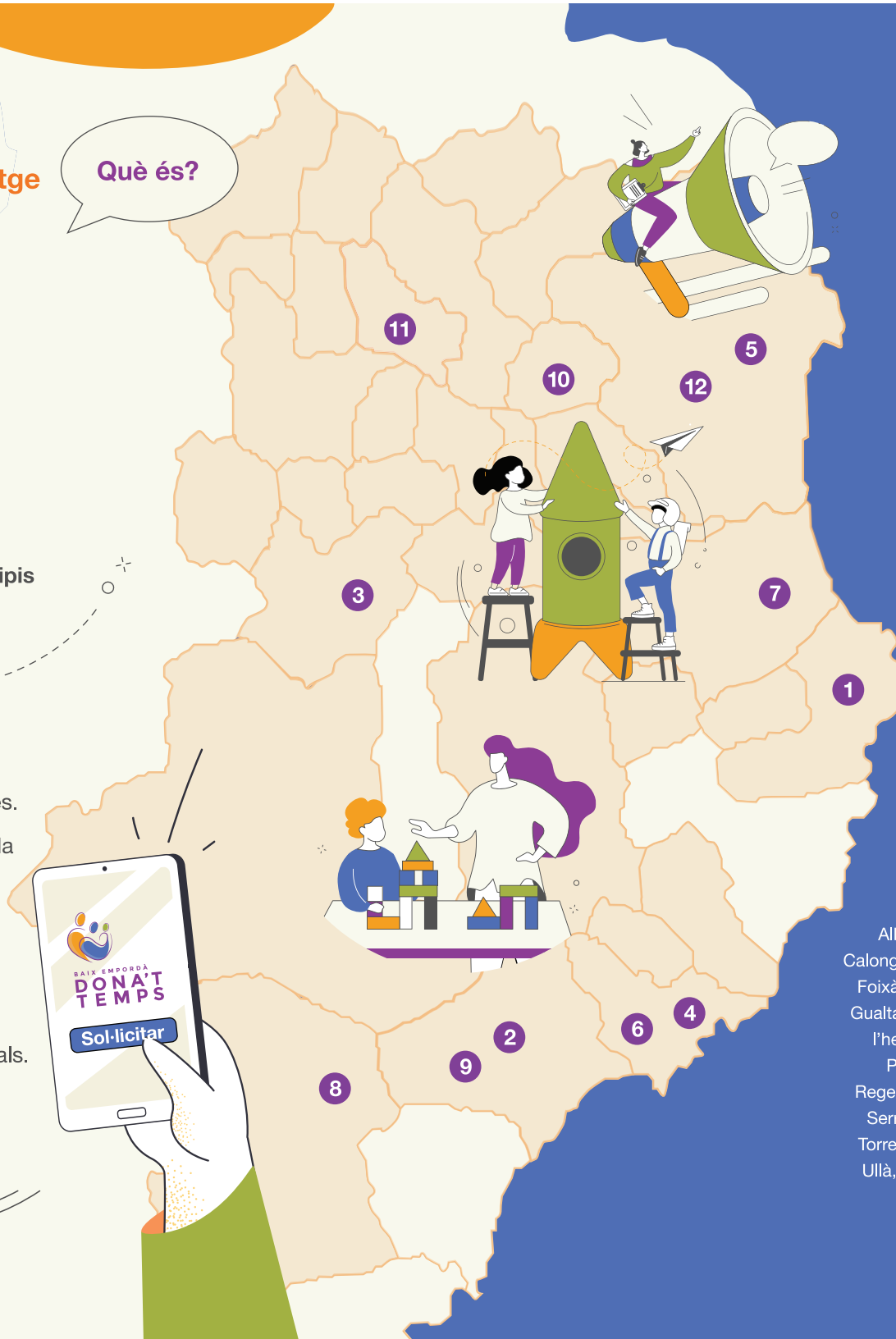
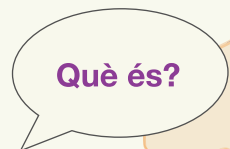
És molt fàcil i ràpid:

1. **Registra't a donattemps.cat.** Amb aquest primer pas es recullen una sola vegada les dades obligatòries.
2. **Fes la teva reserva i tria,** segons et convingui cada dia, un dels 12 equipaments públics de la xarxa. Un cop feta la sol·licitud es rebrà confirmació entre 24-48 h via correu electrònic.

Documentació que cal presentar

- DNI/NIE de les persones progenitores o tutores legals.
- Fotocòpia del llibre de família.
- Fotocòpia de la targeta sanitària de l'infant.

Què és?



Els 12 equipaments de la xarxa es troben a:

1. Begur
2. Calonge
3. Corçà
4. Palamós
5. Torroella de Montgrí
6. Hospital de Palamós
7. Pals
8. Santa Cristina d'Aro
9. Sant Antoni de Calonge
10. Ullà
11. Verges
12. L'Estartit

Els 32 municipis que conformen la xarxa:

Albons, Begur, Bellcaire d'Empordà, Calonge i Sant Antoni, Colomers, Corçà, Foixà, Fontanilles, Forallac, Garrigoles, Gualta, Jafre, Monells i Sant Sadurn de l'heura i Cruïlles, Mont-ras, Palamós, Palau-sator, Pals, Parlavà, La Pera, Regencós, Ruplà, Santa Cristina d'Aro, Serra de Daró, La Tallada d'Empordà, Torrent, Torroella de Montgrí i l'Estartit, Ullà, Ullastret, Ultramort, Vall-llobrega, Verges, Vilopriu.