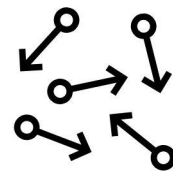




Obrim el Convent

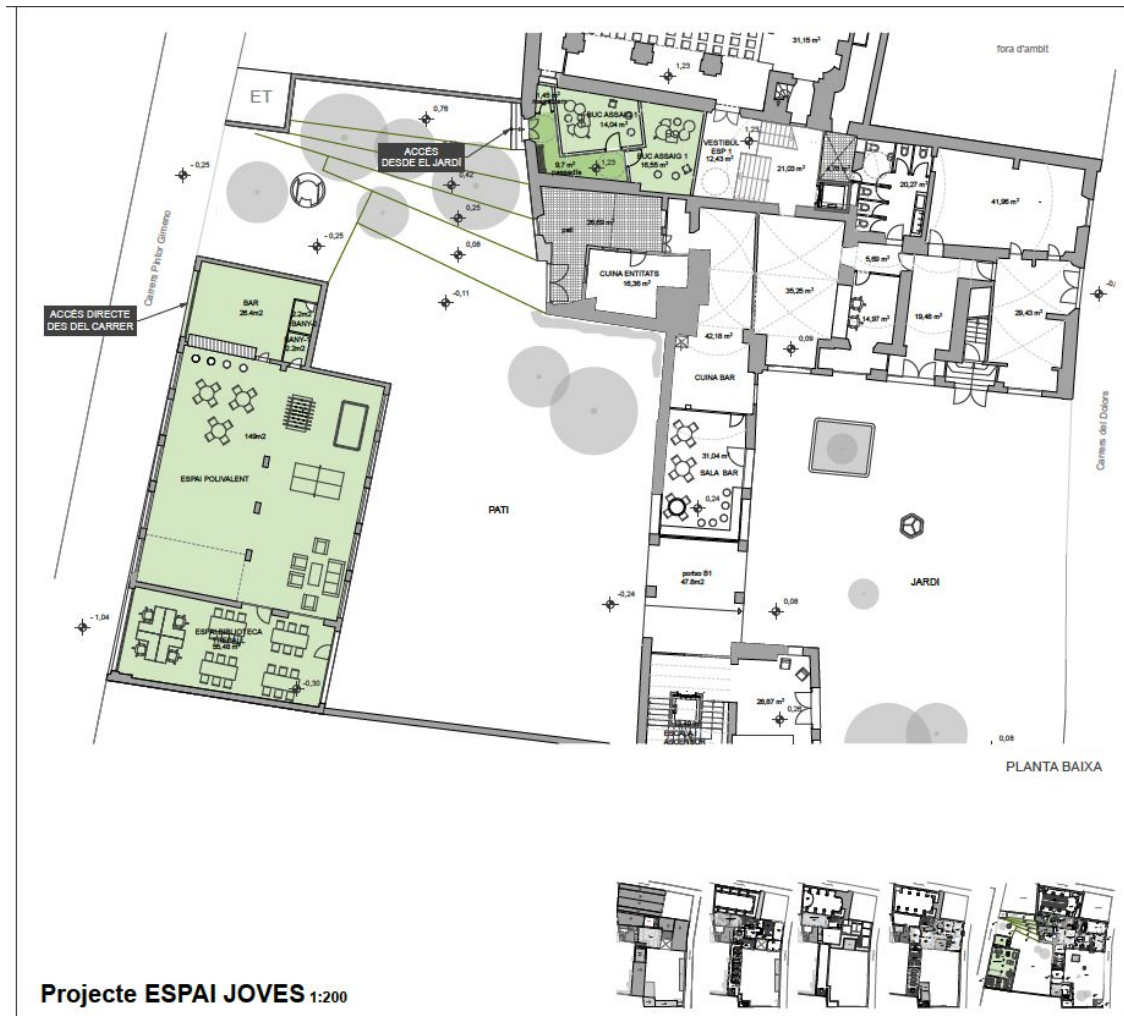
—
Procés participatiu
sobre els usos
del Convent
de les Clarisses



PROJECTES



Projectes



Projecte ESPAI JOVES 1:200

ESPAI JOVES

PLANTA BAIXA	
ESPAI POLVALENT	149,00
ESPAI TREBALL-BIBLIOTECA	55,48
BAR	26,40
BANY 1	2,20
BANY 2	2,20
BUC ASSAIG 1	14,00
BUC ASSAIG 2	16,55
PASSADIS BUCS	9,70
MAGATZEM BUCS	1,45
TOTAL	276,98

PROPOSTA RESULTANT

ACTIVITAT: Sociocultural. Suport teixit associatiu.

DESCRIPCIÓ
Espais polivalents i amb gran capacitat per als joves. L'espai respondrà a les necessitats en funció de l'autogestió.

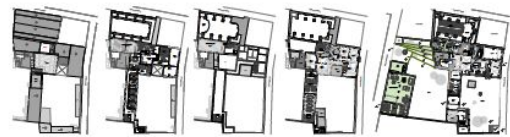
CAPACITAT:
Vestíbul- sense definir
Espai polivalent - sense definir
Espai biblioteca: aprox 16 persones
Buc d'assaig 1: 4 persones
Buc d'assaig 2: 4 persones

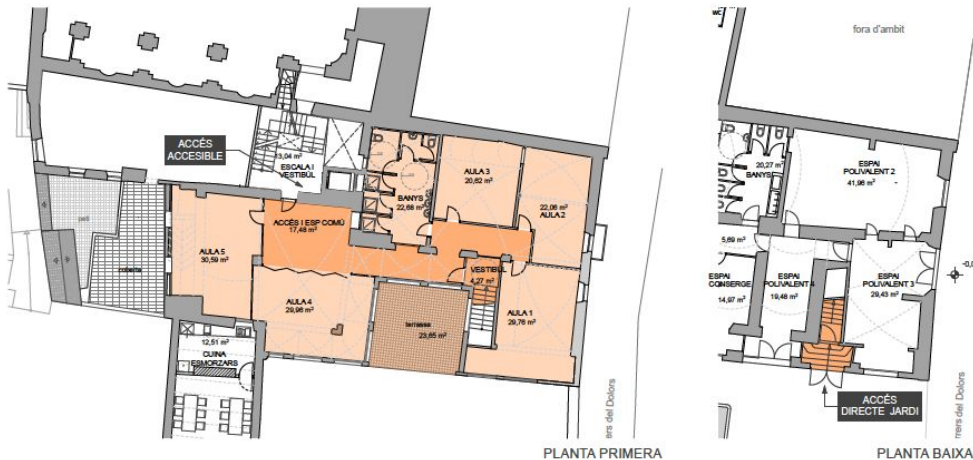
GESTIÓ: Autogestió

QUI EL POT UTILITZAR: Entitats joves - joves independents: obert

ESPAIS COMPARTITS:
Planta segona: 5 aules entre 30 i 50 m2.

ACCÉS:
Directe des del carrer.





PLANTA PRIMERA

PLANTA BAIXA



Projecte suport associatiu infantil 1:200

SUPERFÍCIE ÚTIL CAU

PLANTA BAIXA			
ESCALA ACCÉS	6,72		
TOTAL			6,72
PLANTA PRIMERA			
VESTIBUL	4,27		
ACCÉS ESPAI COMÚ	17,48		
AULA 1	29,76		
AULA 2	22,06		
AULA 3	20,60		
AULA 4	29,96		
AULA 5	30,59		
BANYS	22,68		
TOTAL			177,40
TERRASSA	23,65		
TOTAL			184,12

PROPOSTA RESULTANT
ACTIVITAT: Sociocultural. Suport teixit associatiu.

DESCRIPCIÓ

El CAU es una entitat consolidada amb problemes d'espai. Actualment esta en un local que tal com és i està i per les necessitats que tenen no els és possible realitzar les seves activitats amb tota la qualitat que necessiten.

CAPACITAT:

- Cinc (5) espais per ubicar les cinc Unitats del CAU .15-20 infants per espai.
- Espai comú per realitzar activitats conjuntes amb les diferents Unitats del CAU .
- Lavabos amb dutxes .

GESTIÓ: Associació

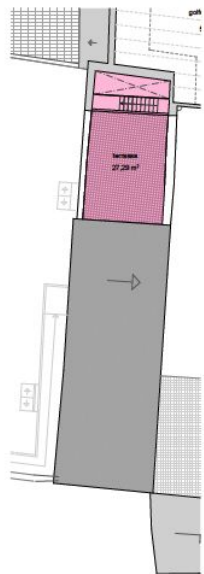
QUI EL POT UTILITZAR: El Cau

ESPAIS COMPARTITS:

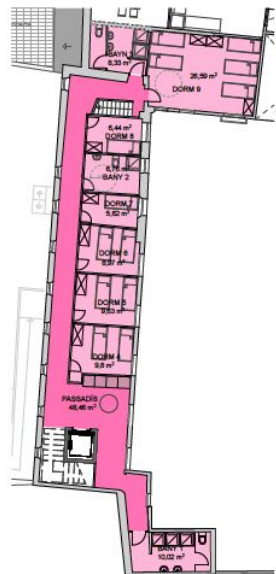
Planta segona: 5 aules entre 30 i 50 m2.

ACCÉS:

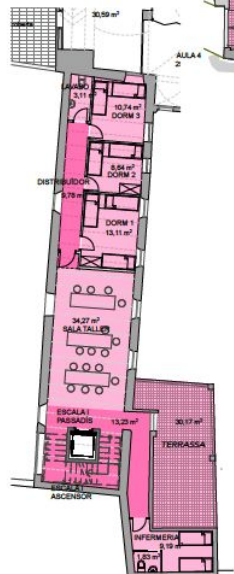
Directe des del carrer.
Accesible des de el vestíbul compartit.



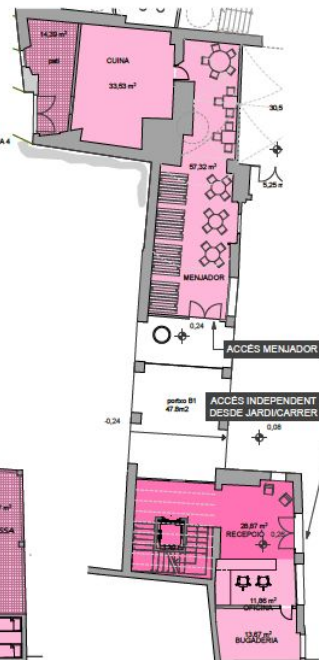
PLANTA COBERTA



PLANTA SEGONA



PLANTA PRIMERA



PLANTA BAXA



NOTA:

Cal fer un canvi al Pla D'ordenació Urbanística Municipal.
L'activitat de l'alberg juvenil té normativa pròpia de la Generalitat.
Cal treure'l de l'epígraf d'hotel.

Projecte ALBERG 1:200

SUPERFÍCIES ÚTILS ALBERG

PLANTA BAXA	
RECEPCIÓ	28,87 m2
ESCALA I ASCENSOR	13,49 m2
OFICINA	11,86 m2
BUGADERIA	13,67 m2
MENJADOR ALBERG	57,32 m2
CUINA ALBERG	33,53 m2
TOTAL	158,74 m2
PATI	14,39 m2

PLANTA PRIMERA	
ESCALA I PASSADÍS	13,23 m2
INFERMERIA	9,19 m2
BANY INFERMERIA	1,83 m2
SALA TALLER	34,27 m2
DISTRIBUIDOR	9,78 m2
DORM 1	13,11 m2
DORM 2	8,64 m2
DORM 3	10,74 m2
LAVABO	3,10 m2
TOTAL	103,89 m2
TERRASSA	30,17 m2

PLANTA SEGONA	
PASSADÍS	48,46 m2
DORMITORI 4	9,80 m2
DORMITORI 5	9,63 m2
DORMITORI 6	8,97 m2
DORMITORI 7	5,62 m2
DORMITORI 8	6,44 m2
DORMITORI 9	26,56 m2
BANY 1	10,02 m2
BANY 2	6,76 m2
BANY 3	8,33 m2
TOTAL	140,59 m2

PLANTA COBERTA	
TERRASSA	27,29 m2
TOTAL	403,22 m2

PROPOSTA RESULTANT

ACTIVITAT: Alberg juvenil

DESCRIPCIÓ
Alberg juvenil, amb servei de restaurant.

CAPACITAT:
40 places de dormitori (1 adaptada diversitat funcional)
43 places al restaurant.

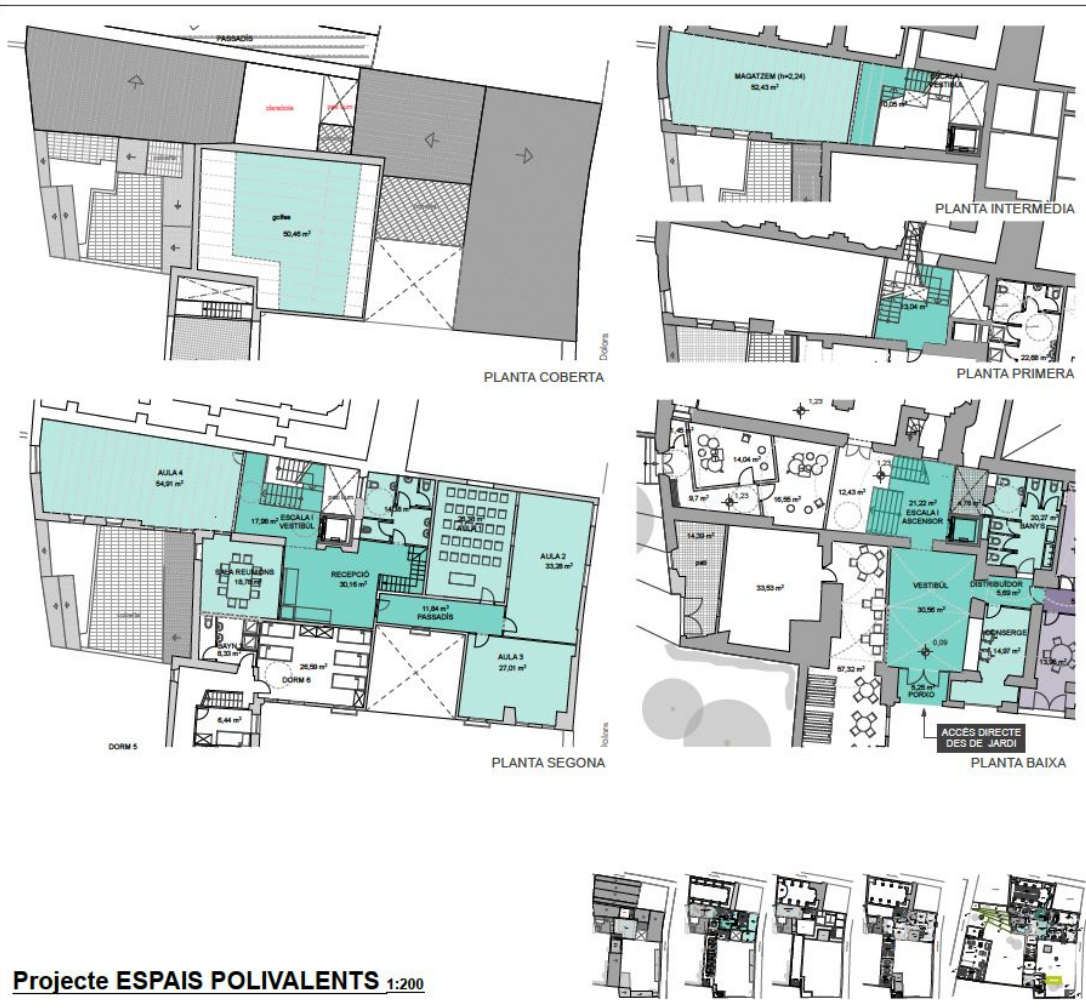
GESTIÓ: Concessió

QUI EL POT UTILITZAR: Alberg juvenil- persones amb risc d'exclusió social en funció de la nova normativa de maig.

ESPAIS COMPARTITS: -

ACCÉS:
Directe des del jardí / carrer.




SUPERFÍCIES ÚTILS ESPAIS POLIValENTS

PLANTA BAIXA	
PORXO	5,25 m ²
VESTIBUL	30,56 m ²
ESCALA I ASCENSOR	21,03 m ²
DISTRIBUIDOR	5,69 m ²
BANYS	20,27 m ²
ESPAI CONSERGE	14,97 m ²
TOTAL	97,77 m²

PLANTA PRIMERA	
ESCALA I VESTIBUL	13,04 m ²
TOTAL	13,04 m²

PLANTA INTERMÈDIA	
ESCALA I VESTIBUL	10,05 m ²
MAGATZEM	52,43 m ²
TOTAL	62,48 m²

PLANTA SEGONA	
ESCALA I VESTIBUL	17,98 m ²
RECEPCIÓ	30,22 m ²
SALA REUNIONS	18,78 m ²
PASSADIS	11,84 m ²
BANYS	14,54 m ²
AULA 1	28,38 m ²
AULA 2	33,28 m ²
AULA 3	27,01 m ²
AULA 4	54,91 m ²
TOTAL	236,94 m²

PLANTA GOLFES	
MAGATZEM	50,46 m ²
TOTAL	50,46 m²

TOTAL	460,69 m²
--------------	-----------------------------

PROPOSTA RESULTANT
ACTIVITAT: Sociocultural. Suport teixit associatiu.

DESCRIPCIÓ

Espais polivalents amb capacitat per convertir-se en aules, tallers, sales de reunions, espais de conferències o sales de cotreball per entitats.

CAPACITAT:

 Aula 1: aprox. 16 persones
 Aula 2: aprox. 22 persones
 Aula 3: aprox. 16 persones
 Aula 4: aprox. 36 persones

GESTIÓ: Ajuntament

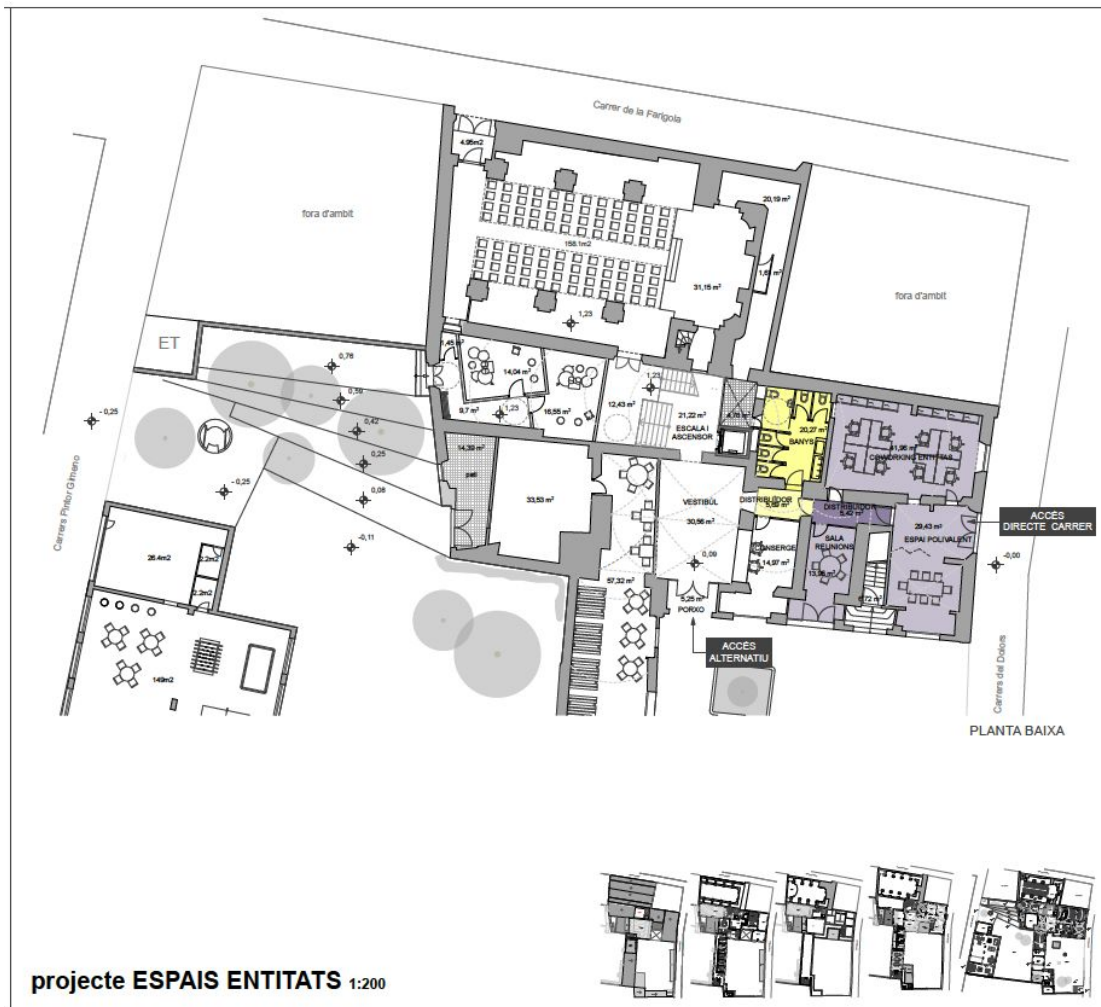
QUI EL POT UTILITZAR: Entitats

ESPAIS COMPARTITS:

 Planta baixa: vestíbul d'accés i banys,
 Planta intermèdia: magatzem

ACCÉS:

Directe des de el jardí a través del vestíbul.



SUPERFÍCIES ÚTILS SUPORT TEIXIT ASSOCIATIU

PLANTA BAIXA

CORWORKING ENTITATS	41,96 m2
ESPAI POLVALENT	29,43 m2
SALA REUNIONS	13,95 m2
DISTRIBUIDOR	5,42 m2

TOTAL 85,34 m2

ESPAI POLVALENT COMPARTIT

PROPOSTA RESULTANT

ACTIVITAT: Sociocultural. Suport teixit associatiu.

DESCRIPCIÓ
Espai de treball tipus cotreball per entitats amb taula de treball fixa. Equipat amb taules i armaris arxivadors.

Es complementa amb una sala de reunions i una sala polivalent en funció de les necessitats de les entitats.

CAPACITAT:
Espai de cotreball per a 8 persones
Sala de reunions per a 8 persones
Sala polivalent.

GESTIÓ: Autogestió entitats

QUI EL POT UTILITZAR: Entitats

ESPAIS COMPARTITS:
Planta baixa: vestíbul d'accés i banys,
Planta intermèdia: magatzem
Planta segona: 5 aules entre 30 i 50 m2.

ACCÉS:
Directe des del carrer
Opcionalment des de el jardí a través del vestíbul.



SUPERFÍCIES ÚTILS ESPAI ESSLÈSIA

PLANTA BAIXA

VESTIBUL SALA	12,43 m2
SALA 1	158,10 m2
ESCENARI	31,15 m2
CAMERINOS	20,19 m2
WC	1,60 m2
SORTIDA	4,95 m2

TOTAL 228,42 m2

PLANTA INTERMÈDIA

US RESTRINGIT	33,62 m2	33,62 m2
---------------	----------	----------

TOTAL 228,42 m2

 ESPAI POLIVALENT COMPARTIT

PROPOSTA RESULTANT

ACTIVITAT: Espai polivalent sociocultural

DESCRIPCIÓ

Destinat a la realització d'activitats variades, incloses concerts i altres esdeveniments de pública concurrència.

AFORAMENT:

aprox. 96 persones assegudes.
aprox. 200 persones de peu (capacitat real aprox. 500)

La capacitat màxima 200 p. bé donada per l'amplada de les sortides d'emergència no ho permeten.

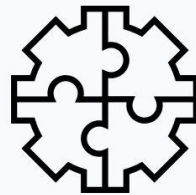
GESTIÓ: Ajuntament

QUI EL POT UTILITZAR: Les entitats que ho demanin

ESPAYS COMPARTITS: Vestibul d'accés i banys

ACCÉS: Directe des del jardí.





FASES EXECUCIÓ



Diputació de Girona



Ajuntament de
Torroella de Montgrí

raons
públiques

Fases. Fases d'execució de l'obra.



FASE I

Espai jove.

Sense intervenció estructural.
No cal projecte tècnic.

Accés independent des del carrer.
(inici d'obres no condicionat)

aprox. 246 m² ⇨ 42.476 eur

FASE II

Espai entitats.

Fase amb intervenció estructura
d'incidència mitjana.
Cal projecte tècnic.

Accés independent des del carrer.
(inici d'obres no condicionat)

aprox. 116m² ⇨ 70.425 eur

FASE III

Pati obert i Bucs d'assaig.

Fase de trans.dels jardins en espai obert al
públic.
Cal projecte tècnic.
intervenció estructura d'incidència mitjana.
Cal projecte tècnic.

Accés independent des del carrer.
(inici d'obres no condicionat)

aprox 1.111 m² ⇨ 140.038 eur

FASE IV

Suport teixit ass. infantil- juvenil.

Int. estructural d'incidència mitjana.
Cal projecte tècnic.

Accés des del jardí.
Cal acabar la F-3 per començar la 4.

268 m² ⇨ 159.871 eur

FASE V

Espais polivalents i Bar/Restaurant.

Int. estructural d'incidència alta.
Cal projecte tècnic.

Accés des del jardí.
Cal acabar la F-3 per començar la 4.

283 m² ⇨ 570.217 eur

FASE V

Alberg.

Intervenció estructural d'incidència alta.
Cal projecte tècnic.

Accés des del jardí.
Cal acabar la F-3 per començar la 4.

501 m² ⇨ 302.458 eur

